

# ZÁPRAŽÍ

www.zaprazi.eu

## Osobnost regionu

(str. 8-9)

Jitka Vrbová patří mezi nejvýraznější české zpěvačky country, jazzu, swingu a blues.

## Život v kraji (str. 13)

Uhřetěves:

Se změnou RUD nesouhlasí starostové všech 22 správních obvodů Prahy.

## Letos přijde k zápisům rekordní počet prvňáčků



## Téma Zápraží

(str. 4-6)

Kapacita základních škol na Zápraží přestává stačit. Situace je vážná!



## Život v kraji

(str. 10)

V Božkově se pořídili obecního tygra.







## Hana Heřmánková četla dětem

**Jevany** – Občanské sdružení Tudy z nudy uspořádalo příjemnou akci – v rámci projektu Celé Česko čte dětem se v tělocvičně na obecním úřadě v Jevanech sešli rodiče a děti, aby si poslechli paní Hanu Heřmánkovou, která předčítala z něko-

lika titulů mimo jiné i z knihy Bubáček, kterou ilustrovala paní Lucie Dvořáková. „Jsem moc ráda, že obě obyvatelky Jevan – Hanka Heřmánková i paní Dvořáková přijaly naše pozvání a přišly mezi nás,“ říká Kateřina Siveková. Pročtené předčítání Hanky bylo opravdu příjemným zážitkem a zaujalo i ta největší zlobidla... alespoň na chvíli. A abychom čtení ještě více podpořili, přivezli jsme na ukázkou velké množství knížek. Nejmenší čtenáři i rodiče si je mohli prohlédnout a inspirovat se, jakou knížku si koupí nebo půjčí,“ dodala Kateřina Siveková.



Škola ve Velkých Popovicích se možná dočká nástavby se čtyřmi třídami.

dotat, že některé obce, kde školy nemají a ze zákona mají povinnost zajistit svým občanům školní docházku, situaci příliš neřeší. Jejich občané tak absolvují zápisy v různých školách, s tím, že třeba budou mít někde štěstí. Na druhou stranu každý má právo vybrat si školu a vím, že i někteří z Mnichovických se budou hlásit jinam. To nám nesmírně zkomplikuje rozhodování, proto bych poprosila rodiče, kteří již budou mít verdikt o přijetí, aby informovali ostatní školy, kde mají přihlášku, a tak uvolnili místo pro jiné žáčky. **Mluví se i tom, že v kraji nouzi se bude učit „na směny“.** **Je to vůbec možné?**

Když jsem se na tuto možnost informovala na Středočeském kraji, tak se mi vysmáli a řekli, že směnné vyučování ze zákona nelze. Kapacita školy je dána jenom jedna a nad její rámec ji nemůžeme nijak navyšovat. Řeknu vám krásný doklad toho, jak fungují fámy. Všude se hovoří o tom, že vyučování na směny zavedli v Dolních Břežanech. Tak jsem tam zavolala, a oni mi řekli, že o tom uvažují a že si mám zavolat do Říčana, protože tam to už funguje.

## Velké Popovice

„Situace je natolik vážná, že obce v našem regionu spojily své síly a ve spolupráci s MAS Říčansko začaly vyjednávat a žádat pomoc nejen na Středočeském kraji, ale i v Senátu Parlamentu ČR. A to přímo na výboru pro školství se senátorem Marcelem Chládkem, s jehož pomocí povedou jednání s MŠMT, MMR a MF“ uvedla

starostka Velkých Popovic Martina Čermáková. „Tento stav už nejsou obce schopné samy vyřešit. Jediným řešením jsou přístavby a nástavby stávajících škol, a na to bude potřeba velké množství peněz. Výstavby dalších tříd plánují i Mnichovice, Kamenice, Strančice, Říčany ale i ostatní obce na Praze východ a západ. V prosinci 2011 jsme za obec Velké Popovice podali již podruhé (poprvé v r.2010) žádost na FROM Středočeského kraje na nástavbu čtyř dalších tříd. Pokud se nám tuto dotaci podaří získat, vyřešíme situaci dle prognózy na 2-3 roky (do naší školy totiž nechodí pouze popovické děti, ale i děti z Petřikova a Kunic...), ale co dál?“

**S kolika dětmi počítáte k zápisu?** Čekáme skoro 90 dětí a volných míst není ani 50. Místo pro jednu třídu se nám snad podaří získat pokud zrušíme třídu družiny příp. část knihovny. Již jsme požádali MŠMT o navýšení kapacity o 30 žáků. A přesto bude spousta rodičů nucena vozit své děti jinam (ale nevím kam...). Tím se zásadním způsobem naruší komunitní život v obci a především sounáležitost s obcí. Všechno to jsou ale provizorní řešení, ze kterých jsem velmi smutná. Jak máme vzbudit u dětí lásku ke škole a vzdělání, když se musí učit v místnostech, které to ještě „snesou“? Na obec je přenesena povinnost zajistit jedno ze základních lidských práv – právo na kvalitní základní vzdělání. Ale již není vyřešeno, kde „na to má obec vzít“ finanční prostředky. Vždyť se nejedná pouze o zvýšení počtu tříd, ale i o zvýšení kapacity kuchyně, jídelny, družiny, tělocvičny ... a to jsou již investice v řádech desítek milionů.

# Územní plán počítá s nárůstem obyvatel z 2000 na zhruba 4500 osob

V obci Strančice by se měl v nejbližší době schvalovat nový územní plán. Právě odlišné názory na podobu územního plánu patřilo k hlavním důvodům vypovězení koaliční dohody volebních stran obce a odstoupení místostarostky obce Hany Jarošové. Paní Jarošové a zástupcům opozice a zastupitelům obce Aleši Zethnerovi a Jiřímu Jančíkovi jsme v této souvislosti položili několik otázek.

**Jaké jsou podle vás hlavní nedostatky nového územního plánu Strančic, který je před schválením?**

Hlavními nedostatky nového územního plánu obce Strančice jsou podle nás velký plánovaný nárůst obyvatel a nedostatečné zabezpečení rozvojových ploch. Ohromné plochy určené k výstavbě ve Svojsovicích, Oticích a Kašovicích do územního plánu zahrnuje již předminulé zastupitelstvo. Územní plán počítá (např. ve Svojsovicích) dojde k nárůstu z 90 na téměř 500 osob, v Oticích z 80 na 520).

**Má obec dostatečně vybudovanou infrastrukturu?**

Obec nemá v současnosti dostatečnou infrastrukturu, často chybí chodníky, osvětlení, v řadě obcí chybí vodovod, kanalizace, plyn, v obcích chybí obchody, nejezdí dostatečně autobus, školka již několik let kapacitně nedostačuje a také škola začíná mít vážné kapacitní problémy. Místo stabilizace současného stavu a plánování posílení infrastruktury současné vedení zcela nelogicky plánuje další „rozvoj“. Obcí se šíří matoucí informace, že nový územní plán řeší především možnost rozšíření školky a opozice jeho schválení zdržuje. Není to pravda. Pociťujeme urgentní potřebu rozšířit mateřskou školu, ale ne na úkor současného povolení megalomanské výstavby. Navíc rozšířit kapacitu školky bylo možné už před několika lety a jde i dnes před schválením nového územního plánu. Byla to právě naše opozice, která několikrát zdůrazňovala revizi a rychlé schválení územního plánu do konce roku 2011, což se nepodařilo.

**Jaký územní plán jste chtěli vytvořit?**

Chtěli jsme přijmout umírněný územní plán s rozvojovými plochami do 30% současného zastavěného území, větší rozvojové plochy by se řešily pomocí regulačních plánů. Po čtyřech letech by se v rámci revizí posoudil stav a případně by se otevřely další rozvojové plochy.

**Jaký je rozdíl mezi současnou verzí územního plánu a vámi navrhovanou?**

Podstatný. Současný územní plán nahrává vzniku satelitů, navíc jeho schválením bude jakékoliv

jiné než schválené rozvojové území dlouhodobě zablokováno pro další výstavbu. Naše řešení by počítalo od začátku s urbanisty, kteří by měli rozhodující slovo při rozšiřování obcí a výstavbě s hlavním cílem, aby se v obcích dobře žilo, aby nevznikali kolonie domů, ale také příjemný veřejný prostor.

**Proč jste chtěli schválit územní plán do konce roku 2011?**

Při redukci ploch, pokud by se schválily do konce roku 2011, by na základě ustanovení stavebního zákona nedošlo k náhradám vlastníků za sníženou hodnotu pozemků např. přeměnou ze stavebního pozemku na louku. Měli jsme tu možnost, ale vládnoucí politická strana tvrdě prosadila zachování velkých rozvojových ploch. Proč se nový územní plán tvoří již sedmým rokem a stále není schválen, přestože došlo k minimu změn, to opravdu nevíme.

**Má obec v novém územním plánu nějaký nástroj, jak bude další výstavbu na velkých rozvojových plochách regulovat?**

Obec bude mít bohužel pouze minimální nástroj, jak regulovat

výstavbu na těchto územích, a to pomocí územních studií. Je to poměrně slabý nástroj, který nemá výraznou oporu v zákoně a podle nás obci dostatečně neumožní, aby byla rovnocenným partnerem budoucím investorům. Vládnoucí strana má představu, že investoři do rozvojových lokalit přivedou vesměs chybějící sítě a investují další prostředky pro zlepšení kvality prostředí. Myslíme si, že je to nereálné, protože investoři budou především chtít maximalizovat zisk. Nebudou mít zájem rozšiřovat silnice, budovat chodníky, parky nebo čistíčky odpadních vod na svých pozemcích nebo dokonce vybudování kanalizace v obcích. Námí navrhované zmenšení rozvojových ploch, případně alespoň ošetření případných rozvojových ploch regulačními plány, které by přesně definovaly urbanistické řešení rozvojových lokalit i další závazky investorů, vedení obce odmítlo.

O vyjádření k problematice územního plánu jsem požádali i vedení obce, které vidí celou situaci z jiného úhlu. Vyjádření otiskneme v dalším čísle Zápříží.

inzerce

inzerce

**Senior dům FELICITA**  
Pražská 336, Vyžlovka, 281 63 Praha – východ  
Tel. 775 122 404, 776 106 833, [www.domov-felicita.cz](http://www.domov-felicita.cz)

Senior dům FELICITA poskytuje pomoc lidem, kteří mají sníženou soběstačnost z důvodu věku, nemoci či zdravotního stavu. Poskytujeme krátkodobé (min. měsíc), dlouhodobé i rekondvaletční pobyty ve speciálně vybavených pokojích. Lékař, 24 hod. pečovatelská služba s možností rehabilitačního cvičení. Strava 5x denně.

OSLAVTE S NÁMI  
100 LET CHEVROLETU!  
PROTOŽE ŽIVOT JE PLNÝ PŘÍLEŽITOSTÍ,  
PŘEDSTAVUJEME NOVOU MODELOVOU ŘADU.

NOVÉ AVEO OD 184 900 Kč\*  
ORLANDO OD 367 900 Kč

Spark od 162 900 Kč  
Cruze od 274 900 Kč  
Nová Captiva od 449 900 Kč  
Camaro – již brzy u vybraných prodejců

AKČNÍ NABÍDKA AUTO-STAIGER CZ a.s.  
KE SKLADOVÝM VOZŮM CHEVROLET MECHANICKÉ ZABEZPEČENÍ  
CONSTRUCT V HODNOTĚ 10 000 Kč – ZDARMA

Facebook – Chevrolet Česká republika  
[www.chevrolet.cz](http://www.chevrolet.cz)

AUTO-STAIGER CZ a.s.  
Praha 10, Černokostecká 122  
Tel.: 271 009 111  
e-mail: [prodej.chevrolet@auto-staiger.cz](mailto:prodej.chevrolet@auto-staiger.cz)

[www.auto-staiger.cz](http://www.auto-staiger.cz)

\* Platí při využití Chevrolet Finance. Chevrolet kombinovaná spotřeba paliva 3,6–10,7 l/100 km; Chevrolet kombinovaná emise CO<sub>2</sub> 95–252 g/km.

# Zpívání i kantořinu беру jako velký dar

Jitka Vrbová patří mezi nejvýraznější dámy české country hudby. Navíc je skvělá jazzová, swingová i bluesová zpěvačka. Posluchači milují její nádherný, charismatický hlas a skvělou interpretaci, která pohltí každého.

**Paní Jitko, ačkoliv jste výtečná zpěvačka, uznávaná kritikou i posluchači, nikdy jste se zpěvu nevěnovala profesionálně. Vaším hlavním povoláním byla kantořina.**

Ano, učila jsem od roku 1964 a do důchodu odešla v roce 2002. A musím říci, že jsem toto povolání milovala. Když jsem začala studovat na filozofické fakultě, vůbec jsem neuvažovala o tom, že bych chtěla učit. Líbila se mi spíše novinářina. Ale pak jsem se rozhodla pro děti a nikdy jsem toho nelitovala. Učila jsem 38 let, a to češtinu, ruštinu a hudební výchovu. Za tu dobu mi „pod rukama“ prošly stovky žáků a nemám na ně jedinou špatnou vzpomínku. A je milé, že se ke mně i po letech radostně hlásí na koncertech.

**Vaši bývalí žáci na vás opravdu rádi vzpomínají. Byla jste oblíbená, ale přesto měla autoritu. Jak jste to dokázala?**

Nebyla v tom nějaká cílená a promyšlená strategie. Zkrátka jsem ty děti měla opravdu ráda. Ony to vycítí. A také jsem samozřejmě držela určité hranice. I když jsme měli hezký vztah, uměla jsem být přísná a udržet si autoritu.

**Nepřemýšlela jste někdy o tom, že byste přestala učit a živila se jenom zpíváním?**

Ne, i když mě k tomu kolegové muzikanti nabádali. Jednak jsem to povolání měla ráda a jednak jsem díky němu byla svobodná a mohla si zpívat, co chci a kde chci.

**Kdy jste si uvědomila, že vám zpívání jde a že vás lidé rádi poslouchají?**

Mojí rodiče byli oba velice muzikální, takže jsem měla talent po kom podědit. Zpívala jsem ráda od malička a mezi první vděčné posluchače patřily kamarádky, se kterými jsem



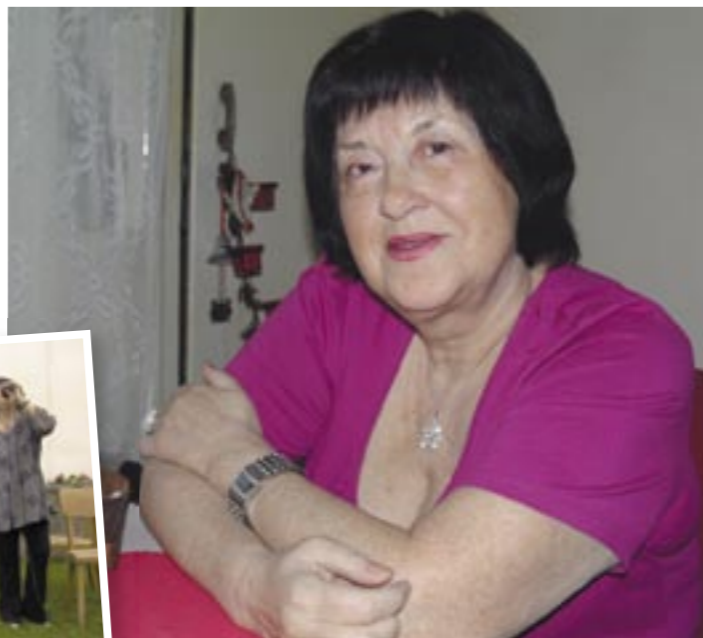
Jitka Vrbová a Stanislav Chmelík spolupracují již 27 let



pobývala v sanatoriu v Košumberku kvůli tuberkulóze v kyčli. Musela jsem tam dokonce dvakrát – poprvé od pěti do osmi let a potom při recidivě od jedenácti do šestnácti. Celkem jsem v léčebně prožila devět let. Tenkrát neexistoval žádný lék a jediná léčba byl klid na lůžku. A když tak celé dny ležíte se sádkou na noze, bylo zpívání jedním z mála zdrojů zábavy a také možnost, jak zahnat smutné myšlenky.

**Bylo to těžké období?**

Nebylo to vůbec jednoduché a hlavně jsem nevěděla, zda se léčba podaří a budu chodit. Rodiče tu situaci neunesli a rozvedli se. Návštěvy byly povolené jednou za dva měsíce na dvě hodiny... Poprvé jsem byla v sanatoriu jako malé dítě a stýskalo se mi, a podruhé



Po návratu z léčebny jste úspěšně dokončila studium na gymnáziu a také se dostala na vysokou školu. Zpívala jste během studií?

Rodiče chtěli, abych nejdříve dostudovala. Už na gymnáziu si mě na jedné besídce, kde jsem zpívala spirituály, všiml starší spolužák a nabídl mi místo u nich v kapele. Ale jakmile se to dozvěděla matka, zatrhla to. I na vysoké škole jsem musela zpívat jenom tajně. Ale jakmile jsem dostudovala, hned jsem si šla udělat kvalifikační zkoušky, abych mohla vystupovat veřejně. Moje první angažmá bylo v kavárně Alfa, kde se hrála převážně taneční muzika. Ale pak přišly další nabídky a já si s chutí vyzkoušela další styly – zpívala jsem jazz, spirituály, blues, swing a také trampské písničky.

**Jaké bylo vaše nejzásadnější hudební setkání?**

Tak určitě to bylo setkání se Standou Chmelíkem – skvělým skladatelem, hudebníkem a organizátorem. Naše spolupráce trvá už neuvěřitelných 27 let. Poprvé mě oslovil a nabídl mi spolupráci s Evou Pilarovou a Evou Olmerovou na báječné desce Vrať se k nám stejnou řečou. Tenkrát jsem nevěřila, že bych se mohla s těmi zpěvačkami porovnávat. Zvláště s Olmerovou, která byla mým vzorem. Nakonec jsme spolu nazpívaly ještě jednu desku Dvořčata. Dodnes zpívám některé její písničky a lidé mi často říkají, že jsme si hlasově podobné. Já si to ovšem nemyslím.

■ V roce 1964 dostala první umístěnkou do učiliště do Mělníku. Bála se, že jí děti nepřijmou a budou se jí smát kvůli kulhání. Její obavy byly zbytečné, naprosto si je získala.

■ Paní Jitka Vrbová několikrát zasedala v porotě v pěvecké soutěži pro děti Mukařovská hvězda, kterou pořádá základní škola v Mukařově spolu s obecním úřadem.

■ Jitka Vrbová natočila 25 desek a absolvovala nesčetně živých koncertů.

■ Pokud máte chuť zažít neopakovatelnou atmosféru koncertu paní Vrbové, kontaktujte Stanislava Chmelíka, tel.: 602 305 521, email: s.chmelik@tiscali.cz

**Jak jste zvládala jezdit na koncerty, nahrávat desky, chodit každý den do práce, starat se o rodinu?**

Někdy to bylo náročnější, ale neměnila bych a jsem nesmírně vděčná, že jsem mohla učit i zpívat. Díky kantořině jsem měla možnost ovlivnit spoustu dětí a něco dobrého jim předat. Zrovna tak jsem se snažila pozitivně působit na své posluchače. Beru to jako obrovský dar.

**Koncertovat jezdíte stále a stále vás vítají vděční posluchači.**

Živé koncerty a kontakt s lidmi jsou pro mě nesmírně důležité a dávají mi sílu. Nedávno jsem prodělala operaci kolena a kyčle a nemohla vystupovat a velice mi to chybělo. Naštěstí pan primář Frič z Vinohradské nemocnice je nejen skvělý chirurg a ortoped, ale také muzikant. Krásně zpívá a hraje na dvanáctistrunnou kytaru. Když jsem přemýšlela, jak mu poděkovat, napadlo mě, že mu věnuji písničku. Složil ji Standa Chmelík a otextoval Mirek Černý. Jmenuje se Proč ne dřív a už jsem ji spolu nazkoušeli a nyní nás čeká nahrávání ve studiu. Díky panu primáři mohu zase jezdit zpívat. To je jedno, že špatně chodím, nevydržím stát. Ale nemám bolesti, a na vystoupení přece mohu sedět. Tak na co si stěžovat?!



## ASTRACHÁN ČERVENÝ A KAREŠOVA TŘEŠEŇ

**Lojovice – Křivá Ves** - Díky finanční podpoře z Nadace Partnerství bylo z iniciativy Popovického spolku okrašlovacího vysazeno podél cesty z Lojovic do Křivé Vsi přes 30 stromů. „Pomocť nám přišlo téměř 40 dospěláků, asi 15 dětí a několik psů,“ informoval nás jeden z organizátorů Martin Tušl. „Zkuše-

nější sadaři rozpoznají tradiční odrůdy třešni Karešova a Kordia, staré odrůdy hrušní Jačmenka, Charneuská či Konference a mezi jabloněmi jistě vynikne odrůda Kalvil červený podzimní. Ovocné stromy doplnily duby u rybníčku a dvě nádherné lípy na rozcestí. Touto akcí jsem se zároveň přihlásil do celorepublikového re-

kordu v sázení stromů, který opět pořádala Nadace Partnerství. Rekord skutečně padl a byl zapsán do České knihy rekordů! V České republice se v jeden den vysadilo celkem 6 919 stromů na více než 200 místech a zapojilo se 4 014 lidí. Děkujeme všem, kteří se zapojili a pomohli přírodě a tím i sobě.“

inzerce

SIMPLY CLEVER

ŠKODA



Odměňte se novou



**Ceníte si věrnosti? My ano, proto Vás za ni odměníme**

ŠKODA Fabia nebo ŠKODA Roomster nyní o 40 000 Kč levněji a s úvěrem od ŠkoFINu dokonce o 60 000 Kč. Za Vaši věrnost teď ke svému staršímu vozu ŠKODA získáte výhodně nový, i s prodlouženou zárukou zdarma. Váš vůz si nadále můžete ponechat! Věrnost se zkrátka vyplácí.

Vzorový příklad: ŠKODA Fabia Classic 1,2 HTP/44 kW, cena vozu 162 900 Kč, splátka předem 49 900 Kč, výše úvěru 113 000 Kč, délka úvěru 60 měsíců, poplatek za uzavření a vedení smlouvy 0 Kč, měsíční splátka úvěru 2 395,36 Kč, měsíční splátka úvěru včetně pojištění 2 899,36 Kč, výpůjční úroková sazba 9,90 % p. a., RPSN bez pojištění 10,20 %, RPSN 20,14 %, celkové platby za úvěr včetně pojištění 173 961,60 Kč.

Akce je určena pro majitele vozů ŠKODA (včetně OSVČ\*) starších 5 let. Zvýhodněná nabídka 40 000 Kč není kombinovatelná s ostatními akčními nabídkami. Více informací na [www.skoda-auto.cz](http://www.skoda-auto.cz) nebo u prodejce vozů ŠKODA.

\* Osoby samostatně vydělečně činné

Kombinovaná spotřeba a emise CO<sub>2</sub> vyobrazených vozů: 3,4–6,4 l/100 km a 89–149 g/km

Váš autorizovaný prodejce vozů ŠKODA:

**BENO Říčany, s.r.o.**  
Říčanská 1818  
25101 Říčany

**Tel.: 323 666 129**  
[www.benoricany.cz](http://www.benoricany.cz)  
E-mail: [beno@benoricany.cz](mailto:beno@benoricany.cz)

**ŠkoFIN**  
CESTA K MOBILITĚ

**ČESKÁ POJIŠŤOVNA**

## Pán žehnej tomuto domu

Mukařov – Tříkrálová sbírka organizovaná Charitou ČR se konala také v Mukařově. Dobrovolníci se sešli před Charitním domovem pro seniory, kde dostali požehnání od kaplana P. Viktora Frýdla. O pochůzkách informoval i místní rozhlas a vybíralo se do oficiálních zapečetěných

kasiček, takže lidé věděli, že nejde o podvod a rádi přispěli. Celkem bylo vybráno 8 392 Kč. Jedním z podporovaných charitních projektů v pražské arcidiecézi je také Charitní domov pro seniory v Mukařově.

„Mukařovské koledníky, kteří přišli lidem zazpívat, zahrát na flétnu a napsat znamení



K+M+B 2012 na domovní dveře, navíc doprovázeli konici a psi spřežení,“ prozradila Martina Jokobová. „Králové měli sice utvořit skupinky po třech, ale raději jsme chodili všichni dohromady, aby nám bylo veseleji. Obyvatelé Mukařova jsou štedří a s královskou návštěvou hodně lidí počítalo. Navzdory špatnému počasí vycházeli před domy

s penězi a bonbónky, někteří i s něčím hřejivým pro vyzpívání hrdla. Děti si doma pak rozmrazovaly nožičky v teplém škopíku, mlsaly vykoledované cukrovinky a už se těšily, jak cestou do školy a školky budou počítat, kolik domů má na vratech znamení K+M+B 2012 (Pán žehnej tomuto domu).“



## V Božkově si pořídili obecního tygra

Božkov – Božkovákům se už nechtělo denně jezdit kolem posprejované ohydné trafostanice, a proto se rozhodli něco s tím udělat. „Z celé akce mám ohromnou radost,“ říká místostarostka Mnichovic Petra Pecková. „Úžasné zafungovala spolupráce s občany. Oslovila jsem málem asi deset sousedů, ti to rozeslali dalším a všichni souhlasili. Od ČEZu (od jejich vedení sídlícího v Děčíně) jsem písemný souhlas získala během jednoho dne a druhý den už skvělý sprej Chemis jedenáct hodin tvořil „našeho“ tygra. Místní sprejři se na svého kolegu z Benešova chodili dívat a myslím, že jim došlo, že se mají ještě co učit. A že toto umění není o počmáraných fasádách a kosočtvercích. Božkovští sousedé se složili a barvy i práci zaplatili ze svého. K tygrovi (prý je to ale holka-tygřice) dnes chodí maminky s dětmi na procházky a doufáme,

že časem dostane i své jméno. Pokud byste chtěli něco podobného realizovat, ráda s formalitami pomůžu a poradím,“ vzkazuje paní Pecková, která má další „sprejerský“ sen. „Ještě bych chtěla něco podobného realizovat na posprejovaném vodojemu, ale to už bude podstatně složitější a finančně náročnější akce.“



## Ekologická likvidace vozidel Odtah vozidel **ZDARMA**



provádíme v Praze a Středočeském kraji

[www.likvidace.vojkov.cz](http://www.likvidace.vojkov.cz)

tel.: 605 238 887

Autocentrum Vojkov s.r.o., K nemocnici 50, 251 62 Tehovec

## Realizace dětského hřiště trvala 66 měsíců

Kostelec n. Č. l. – Vybudovat dětské hřiště nemusí být jednoduchou záležitostí. Rodiče a děti z Kostelce nad Černými lesy museli čekat dlouhých 66 měsíců, než se mohli „pohoupat“.

„Příběh tohoto dětského hřiště začal v květnu 2006, kdy místní obyvatelé sepsali petici za vybudování dětského hřiště, které v Kostelci chybělo,“ píše místostarostka Jana Havelková. „Naskytl se možnost získat finanční podporu z MAS Podlipansko, a tak byla vytipována lokalita U Studánky, ale během několika dní objevila petice proti dětskému hřišti na tomto místě. A tak se hledalo dál. Pomocnou ruku podala základní škola a od této chvíle se sen pomalu stával skutečností. Peněz bylo málo, hledali se sponzoři, podporovatelé. Členky Rodičovského centra Kolečko (zejména Katka Hejduková) pořádaly akce, jejichž výtěžek šel na dětské hřiště – sběr hliníku, vánoční dílny, nejrůznější brigády a další. Zdá se mi, že i Don Quichot by se mohl poklonit za to, co se podařilo – boj s větrnými



Krásné hřiště již slouží dětem

mlýny je ve srovnání s prosazením dětského hřiště procházka růžovým sadem. Nakonec se dobrá věc podařila a školní dvůr se od té doby změnil k nepoznání - je zde upravené prostranství, skleník, trampolína, altány a dětské hřiště. Poděkování patří všem dárcům, podporovatelům a dobrovolníkům a také firmě Baxter, která poskytla nejen peněžní dar, ale i své zaměstnance, kteří pomáhali hřiště budovat.“

Prostranství v areálu školy před úpravou



inzerce

## Vysoká kvalita NEJLEPŠÍ CENY autobaterií

**ProTIR s.r.o. AKCE**

PRO-TIR s.r.o. Všechny 46, Stránská 251 02, Prodej nových náhradních dílů na kamiony

Typ	Cena	za použitou (vř/kg)
Autobaterie VARTA 12V/41A BLACK dynamic	990,-	85, Kč
Autobaterie VARTA 12V/45A BLUE dynamic	1050,-	85, Kč
Autobaterie VARTA 12V/44A BLUE dynamic	1140,-	85, Kč
Autobaterie VARTA 12V/54A PROMO silver	1434,-	100, Kč
Autobaterie VARTA 12V/63A PROMO silver	1790,-	120, Kč
Autobaterie VARTA 12V/74A BLUE dynamic	1850,-	120, Kč
Autobaterie VARTA 12V/74A PROMO silver	2090,-	120, Kč
Autobaterie VARTA 12V/85A PROMO silver	2400,-	150, Kč
Autobaterie VARTA 12V/100A PROMO silver	2655,-	170, Kč
Autobaterie VARTA 12V/145A PROMO silver	3208,-	250, Kč
Autobaterie VARTA 12V/180A PROMO silver	3900,-	300, Kč
Autobaterie VARTA 12V/225A PROMO silver	4890,-	400, Kč

Výkup použitých akumulátorů v jakémkoliv stavu, množství a kapacitě za kilogram 5,- Kč!

Roman Kožušník  
tel: 774 333 871

[www-pro-tir.cz](http://www-pro-tir.cz)

Jan Slavík  
tel: 725 935 531

# MNICHOVICKÉ NÁDRAŽÍ – radost pohledět i cestovat

**Mnichovice** - Každý kdo někdy cestoval vlakem, si určitě všiml, jak odlišná jsou nádraží a jak hodně ovlivní náš první dojem z daného města. Některá nádraží jsou zanedbaná, špinavá, jiná opravená v moderním stylu a jiná si zachovala svůj romantický půvab. A právě takové je nádraží v Mnichovicích.

„Tak je hotovo!“, napsala nám místostarostka Mnichovic Petra Pecková. „Ještě zbývá opravit schody z nádraží do Sportovní ulice, které jsou v havarijním stavu, ale jinak je nádraží a jeho okolí v novém kabátě. Správa železniční dopravní cesty investovala finance do opravy fasády a rekonstrukce toalet, které byly v dezolátním stavu a mnoho let nefungovaly. Myslelo se i na bezbariérovou úpravu pro vozíčkáře a také na maminky a jejich děti. K dispozici je přebalovací pult, kde můžete své miminko v klidu přebalit. Město Mnichovice bude hradit náklady na provoz toalet, tedy pronájem, spotřebu všech energií,

a doplňování hygienických potřeb. Běžný úklid budou obstarávat České dráhy.

Majitel budovy - Správa železniční dopravní cesty, investoval i do nové fasády. Město Mnichovice zase zaplatilo nákup barev, místní výtvarnice vymalovala „ladovské“ průčelí na budovu nádraží a spolu s dětmi ze základní školy se pustila i do výzdoby podchodu. Žáci ze ZŠ pak po mnoho dní pilně chodili podchod zdobit a sami byli překvapeni, kolik práce jim to dalo. Ale nevzdali to a jejich dílka si můžete v malé galerii prohlédnout i vy.

Dopravní podnik také okamžitě vyšel vstříc, natřel a opravil zničené automaty na jízdenky, České dráhy vyměnily poničené výdejní okénko v osobní pokladně za nové, Veřejné služby města Mnichovice upravily parčík před nádražím a paní pokladní se dále svědomitě starají o květiny v čekárně i na nástupištích. Zkrátka spolupráce jedna radost.

Ještě jedna novinka na nádraží je. Je to nový kamerový systém. Pět kamer, pod správou Policie ČR, monitoruje prostor nádraží, protější zastávky, osobní pokladny a nástupiště. Snad to alespoň trochu odradí nenechavce, kteří opakovaně vykrádali automaty na jízdenky i osobní pokladnu a ničili fasádu.

Jsem moc ráda, že se vše povedlo v rekordní době necelých 6 měsíců od úplně prvního jednání se Správou železniční dopravní cesty,“ dodala Petra Pecková.



## PRODEJ OBRAZŮ VYNESL 100 000 Kč

**Kamenice** – Po dvou letech jsme znovu uspořádali aukci obrazů spojenou s drobným prodejem výrobků našich žáků. Již od rána jsme v kulturním domě instalovali obrazy, chystali výrobky a občerstvení. Dražilo se asi 65 obrazů a dalších 65 kusů bylo možné koupit za předem stanovené ceny. Nejdražší obraz byl koupen za 3 800 Kč. Celková částka získaná z této akce je 100 705 Kč. Téměř celá částka bude využita na vybavení dvou tříd úložným nábytkem, za malý zbytek nakoupíme plátna a barvy pro další malování.

Pozitivem této akce je totiž také to, že paní učitelce Salačové se

hlásí další dobrovolníci, kteří by rádi namalovali nějaký obraz.

Touto cestou bych ráda poděkovala všem pedagogům, kteří přispěli svým dílem ke zdárnému průběhu celé akce, zejména paní učitelce Heleně Salačové, hlavní organizátorce a hlavně vedoucí výtvarného kroužku, kde obrazy vznikaly. Moc také děkujeme členům školské rady - pánům Dziadkiewiczovi a Uhrovi, kteří celý večer moderovali a přispěli k výborné atmosféře v sále i všem, kteří se jakkoliv zapojili a pomohli nám.

*Pavlaína Tolarová, ředitelka ZŠ Kamenice*



# Se změnou RUD nesouhlasí starostové všech 22 správních obvodů Prahy

Zatímco všechny obce na Zápraží volají po změně v systému rozpočtového určení daní (RUD), která by jim měla přinést značné navýšení příjmu, Uhříněves jako městská část Prahy s tím logicky nesouhlasí. Hlavní město by podle navrhované změny přišlo v letošním roce o více než miliardu korun. „A to je pro Prahu nepřijatelné,“ říká starosta Uhříněvsi Milan Coller. „Se změnou RUD nesouhlasí starostové všech 22 správních obvodů!“



**Jak vnímáte aktivity vašich mimopražských kolegů, kteří musí hospodařit s daleko nižšími rozpočty, změnit systém rozdělování peněz ze státního rozpočtu? Kdyby došlo k prosazení změny RUD, Uhříněves by zřejmě také přišla o peníze.**

Rozumím tomu, že se každý snaží pro svoji obec vybojovat co nejvíce peněz, a ačkoliv své kolegy chápu, nemohu se změnou RUD souhlasit. Už to mnohokrát zaznělo, a já to zopakuji - je potřeba si uvědomit, že se z rozpočtu magistrátu Prahy financují veřejně prospěšné stavby, které mají nadregionální charakter, jako například metro nebo silniční obchvaty. Navíc okrajové části Prahy, k nimž patří i Uhříněves, se neustále rozšiřují, obyvatel přibývá a je potřeba mnoho peněz na budování infrastruktury. I nám chybí finanční prostředky na školky, na nové komunikace, na hřiště a sami bojujeme o více peněz v rámci rozpočtu Prahy. Daňové výnosy Prahy neustále klesají a neumím si představit, že by se za této situace rozpočet hlavního města měl ještě více ponížít.

**Byl jste pověřen sestavit pracovní skupinu a vést jednání o změně takzvaných dotačních vztahů mezi Prahou a jejími městskými částmi. Podařilo se vám změny vyjednat?**

Nebylo to jednoduché, ale podařilo se. Dosavadní kritéria rozdělování peněz byla nastavená pro všechny městské části stejně a hlavním ukazatelem byl počet obyvatel, což nebylo spravedlivé.

Rozdíl mezi jednotlivými částmi Prahy činily desítky milionů korun. Podle odsouhlasené změny budou nová kritéria brát ohled na to, že okrajové části mají méně obyvatel, ale daleko větší území, které musí spravovat. Navíc stále pokračuje rozvoj a příliv dalších obyvatel a jsou potřeba nové školky, školy, hřiště, služby ad., a proto je výraznou součástí klíče na rozdělování peněz i počet dětí v ZŠ a MŠ. Jsem rád, že se nám podařilo najít kompromis a že i kolegové z „centrálních“ částí, kteří kvůli této změně přijdou o nemalé peníze (například Praha 1 přijde zhruba o 80 milionů), nakonec uznali smysluplnost a potřebnost této změny. Z dvaceti starostů hlasovali jen dva proti a dva se zdrželi, což je úžasný výsledek, protože žádný systém nebude a ani nemůže být zcela spravedlivý pro všechny, jelikož každá MČ má svá jiná specifika a tím i rozdílné potřeby.

**Odkdy začne změna „dotačního vztahu“ platit a kolik konkrétně získá navíc Uhříněves?**

Změna by se měla promítnout do rozpočtu pro rok 2012, který budeme schvalovat v březnu a do obecního rozpočtu nám přibude přes 11 milionů. Některé městské části ovšem dostanou mnohonásobně více.

**Mnoho obcí je nuceno přistoupit ke zvyšování koeficientu daně z nemovitostí. I když to není populární opatření, je to v podstatě jediná možnost, jak obce mohou získat více peněz na svůj rozvoj. Všechny části Prahy měly zatím**

**nejnižší koeficient „jedničku“. Neplánuje se zvýšení?**

Nevidím žádný důvod, proč by hlavní město s lukrativními lokalitami mělo mít nejnižší výběry z daně z nemovitostí. Tyto peníze neodtečou jinam, ale zůstanou v obci a budou transparentně použité pro její rozvoj. Takže i Praha plánuje zvednout koeficient. Zatím však není jasné, zda bude určený pro všechny městské části jednotně, nebo si každý starosta bude moci určit svoji výši. Trochu se obávám, že to bude prostor pro spekulace – nezvednu koeficient = budu populární a zvolí mě opět. Doufám, že rozumní voliči se nenechají taktó snadno zmanipulovat a pochopí potřebnost opatření.

**V souvislosti s hledáním úspor se také hovoří o tom, že Praha má zbytečně mnoho městských částí. Financovat 57 městských částí není vůbec levná záležitost.**

Tento aparát stojí stamilióny ročně a přitom některé MČ fungují jen symbolicky a v podstatě přeposílají občany do větších správních obvodů, které mohou vykonávat veškerou agendu státní správy (jde například o stavební úřad, matriku, odbor sociálních věcí, dopravu a další). Při jednání o změně dotačních vztahů se toto téma také otevřelo. A všichni starostové včetně primátora Bohuslava Svobody se shodli, že je zbytečné financovat tolik městských částí, že 57 MČ je možná opravdu počet nadbytečný či pro hl. m. Prahu potřebný. Kdo však tuto „hrozenou rukavici“ zvedne a začne o změnách vyjednávat, je otázkou, protože to rozhodně nebude populární téma. Navíc tuto situaci lze změnit jen úpravou legislativy, protože zastupitelstva dotčených obcí by musela odhlasovat zrušení sebe sama. A málokterý starosta by chtěl dobrovolně zrušit svoji funkci.

inzerce

**LANGFOR Jazyková škola**

• Kurzy pro dospělé • Kurzy pro děti  
• Kurzy pro firmy • Překlady

• Říčany • Uhříněves • Ondřejov

www.langfor.cz tel. 323 606 096





PRŮHONICE

■ Díky kamerovému systému v Průhonicích se daří řešit trestné činy, přestupky a pružně reagovat na nejrůznější nestandardní situace. Kamerový systém pomáhá i ve spolupráci s Policií ČR – „21. prosince jsme přijali žádost Policie ČR o pomoc při pátrání po pohřešované osobě. Byly prohlédnuty kamerové záznamy, které potvrdily přítomnost pohřešované osoby na několika místech v obci. Díky poskytnutým údajům z kamerového systému obce mohl být případ uzavřen,“ sdělil nám velitel Obecní policie Průhonice Jan Hrouda.

■ Kromě vážnějších případů a každodenní standardní práce, se průhoničtí strážníci setkávají i s úsměvnými případy. „Prvního ledna se dostavil na úřadovnu obecní policie rozhněvaný muž, který chtěl po strážnících vysvětlení, jak je možné, že jsou obchody v nákupní zóně v Čestlicích zavřené, když on si potřebuje nakoupit. Strážníci se mu pokusili vysvětlit, že je státní svátek a že v těchto věcech není obecní policie kompetentní. Muž následně opustil úřadovnu a svoji nevoli nad zavřenými obchody dal najevo razantním zabouchnutím dveří.“

ŘÍČANY

■ V Říčanech a také v dalších obcích na Zápraží se stále objevují podvodníci, kteří předstírají, že vybírají peníze na charitu. Vymyslí si, že provádí sbírku na nemocniční klauny, na seniory, na děti nemocné leukémií, zkrátka na cokoliv, aby vzbudili soucit. „Ačkoliv často upozorňujeme na náležitosti, které musí každá veřejná sbírka mít, stále se najde celá řada hodných lidí, kteří chtějí udělat dobrou věc a nechají se podvodníky oklamat,“ říká vedoucí Městské policie Říčany Václav Řezáč. „Proto žádáme občany, kteří se setkají s takovými „výběřčími“, nebo mají jen podezření, že něco není v pořádku, aby nás okamžitě kontaktovali. Jde o trestný čin podvodu, který předáváme k došetření Policii ČR. A ačkoliv dokazování tohoto trestného činu není tak jednoduché, jak by se mohlo zdát, přesto by nad tím lidé neměli mávnout rukou. Jedině tak můžeme těmto podvodníkům zamezit, aby páchali trestnou činností, a zneužívali dobročinnost.“

■ Tito podvodníci vás zastaví většinou někde na chodníku a požádají o příspěvek na charitu a jako pozornost vám dají nějakou drobnost, například tužku. Když je městská policie zadržena, mají připravenou výmluvu, že šlo o prodej – že vám tu tužku zkrátka prodali a zapřou, že tvrdili, že jde o příspěvek na nějakou charitu. Někdy dokonce i vypíší paragon.

■ Je nutné mít stále na paměti, že kasička na veřejnou sbírku musí být v každém případě zavřená a zapečetěná. Člověk, který peníze vybírá, musí mít zmocnění od charitativní nadace. Každá taková akce navíc podléhá oznámení příslušnému obecnímu úřadu.

**Kontakt: Městská policie Říčany, tel.: 323 618 150, 725 022 765.**

# Žádná zemědělská půda již nebude přeměněna na stavební pozemek

**Mnichovice** – V roce 2001 byl schválen územní plán Mnichovic, který dal zelenou nové výstavbě a rozšiřování obce. Vzniklo mnoho stavební parcel, z nichž některé jsou již zastavěné, ale stále ještě zbývá na pět set pozemků, kde je další výstavba možná. „Tento trend byl běžný snad v každé obci, kdy se zastupitelé domnívali, že mohutnou zástavbou jejich obce ožijí a noví obyvatelé se rádně přihlásí k trvalému pobytu, a tak přinesou do obecního rozpočtu peníze,“ říká zastupitel Mnichovic pověřený koordinací ÚP JUDr. Jan Zenkl. „Postupem času se ukázala tato cesta jako zhoubná, protože místo toho, aby obce vzkvétaly a byly plné života, se z nich stala nevzhledná satelitní sídliště. Mnichovice našťásti včas pochopily, že největším bohatstvím je zachování přírody a ochrana tradičních hodnot. Již v roce 2004, kdy se projednávala první změna územního plánu a hrozilo, že se další zemědělská půda převede na stavební pozemky, se někteří obyvatelé i zastupitelé postavili na odpor a docílili zrušení změny. S potěšením musím konstatovat, že nynější vedení obce i my zastupitelé táhneme za jeden provaz a našim společným záměrem je Mnichovice zvelebovat tak, aby byly příjemným místem pro žití se spoustou zeleně. Shodli jsme se, že již žádná zemědělská půda nebude přeměněna na stavební pozemek. V tomto duchu nyní došlo ke schválení konceptu nového územního plánu. Dále nás čeká veřejné projednání, kdy může každý uplatnit své připomínky, popřípadě podat námítky. Dále se ke konceptu musí vyjádřit dotčené orgány a pokud půjde vše hladce, mohl by být nový územní plán schválen ??

**Čekáte připomínky ke konceptu územního plánu?**

Určitě! Evidujeme na tři sta žádostí od majitelů pozemků, kteří se samozřejmě chtějí výhodně prodat. Často se setkávám s argumentem, že je nespravedlivé, když soused má ještě parcelu za dva tisíce korun za metr a on už jen za dvacet zemědělskou půdu. Ale nedá se nic dělat. I já vlastním několik hektarů nestavebních pozemků v Mnichovicích a přicházím o zisk, ale

v žádném případě nebudu prosazovat změnu.

**Cítíte tlaky ze strany majitelů pozemků?**

Tlaky cítíme a musíme je vydržet, i když je to někdy hodně nepříjemné. Já osobně musím čelit anonymním telefonátům, kdy mi vyhržou, že jsem je připravil o milióny.

**Ačkoliv ÚP již nepočítá s novými stavebními pozemky, v Mnichovicích se bude ještě hodně stavět...**

No právě! V naší obci je dosud 400 až 500 nezastavěných stavebních parcel (podle toho, zda jejich vlastníci využijí minimálního koeficientu stavební hustoty). To znamená, že Mnichovice se rozrostou v každém případě o dalších 50%, zastavěn bude například prostor mezi stavebními a Sportovní ul., lokalita u Tehova, louky nad Jiráskovou ulicí pod Šibeníčkami atd.

**Stále hrozí, že v lokalitě nad Obecníkem vyrostou velké bytové domy?**

Naštěstí se nám podařilo prosadit opatření obecné povahy o stavební uzávěře a developer po mnoha jednáních upustil od záměru vybudovat bytové domy a vyrostou zde zástavba rodinných domků s velkými pozemky. Tuto změnu považují za jednu z klíčových pro budoucí rozvoj Mnichovic.

**Co přírodně nabízí nový ÚP obyvatelům Mnichovic?**

ÚP počítá s tím, že Farská louka bude upravena na velký městský park vhodný pro relaxaci, setkávání lidí a samozřejmě s herními prvky pro děti. Dále chceme obnovit rybníky. Objevíli jsem mapu rybníku Koloděj z 18. století (nad tenisovými kurty) a také plánujeme obnovit i Halašův rybník v centru Mnichovic. ÚP pamatuje i na stezky pro pěší, maminky s kočárky a samozřejmě cyklisty. Nejdelší z nich začíná pod Klokočnou, vede k Zittovu mlýnu, odtud pod Budíkovem přes Farskou louku k Obecníku, podél potoka Křiváčku do Podhorek, nahoru ke Káčce až do Jídašek. Plánů a vizí, jak Mnichovice zvelebit, obsahuje nový územní plán mnoho. Jejich realizace se bude samozřejmě odvíjet podle finanční situace, ale „zdravý“ směr vývoje již bude napevno určen.



Většina obyvatel Mnichovic si přeje, aby byl zachován vesnický ráz obce a zamezilo se stavění satelitu.

# Pokud žádáte podporu, musíte pracovat v posledních 2 letech nejméně 12 měsíců

V současné době od začátku roku 2012 začalo platit velké množství nových předpisů v oblasti sociální. Jedná se především o tyto změny: O dávky se žádá na Úřadu práce - je možno si zde požádat o podporu v nezaměstnanosti, dávky státní sociální podpory, dávky hmotné nouze, dávky pro zdravotně postižené. Aktuální úředně stanovené životní minimum je 3 126 Kč. Změny se týkají i rodičovského příspěvku. Rodiče na rodičovské nově budou dostávat celkovou maximální částku 220 000 Kč, ať bude mít rodičovská jakoukoliv délku do 4 let dítěte. V oblasti pracovního práva od roku 2012 platí tyto změny: Odstupné se stanoví podle délky zaměstnání (do 1 roku odstupné ve výši 1 průměrného měsíčního výdělku, 1 - 2 roky odstupné 2 měsíční a více jak 2 roky tříměsíční odstupné),

pracovní směna bude maximálně 12 hodin, starou dovolenou nepůjde proplatit (jen při ukončení pracovního poměru). Firmy si mezi sebou mohou zapůjčovat zaměstnance.

Pro nezaměstnané platí nová pravidla: Pokud žádáte o podporu, musíte pracovat v posledních 2 letech nejméně 12 měsíců.

Když dáte sami výpověď bez vážných důvodů, snižuje se podpora. Pokud odmítnete práci, kterou vám našel úřad práce, můžete se na úřad práce přihlásit až za půl roku (doba se počítá ode dne nástupu do zaměstnání). Odstupné posune vyplácení podpory. Rekvalifikaci si může nezaměstnaný sám vybrat.

Pro občany, kteří potřebují řešit obtížnou životní situaci nabízí Občanská poradna o.s. Cesta integrace bezplatné právního poradenství zejména v oblastech sociálních, finančních, rodinných, pracovních a majetkových.



Zájemci mohou navštívit pobočku na Masarykově nám. 6 v Říčanech (pondělí 13:00- 17:00, středa 9:00- 12:00, 13:00- 17:00 hod.) nebo na Masarykově nám. 83 v Mnichovicích (Infocentrum MÚ čtvrtek 13:00- 16:00 hod.). Doporučujeme předchozí objednání na tel. 774 780 107, 312 315 284 nebo emailu: [obcanskaporadna@cestaintegrace.cz](mailto:obcanskaporadna@cestaintegrace.cz).

inzerce

**... VÁŠ OBCHOD V ŘÍČANECH**  
Černokostelecká/Raisova

**vybavení do přírody**  
hory · turistika · camping

**AKCE DO 17. 3. 2012:**  
**„KAŽDÝ TŘETÍ PRODUKT S 50% SLEVOU“**

**SOKOLOVNA PRUHONICE**

**DĚTSKÉ KURZY COURSES FOR KIDS**

**SPORTOVNÍ KURZY**  
TENIS, JUDO, SPORTOVNÍ VŠESTRANNOST, BASKETBAL, MODERNÍ TANEC, BALET, MINI DISCO, GYMNASTIKA A DALŠÍ

**VÝTVARNÉ KURZY**  
KERAMIKA, VÝTVARNÝ MIX, ANIMOVANÝ FILM A DALŠÍ

**SPORT COURSES**  
TENNIS, JUDO, SPORTS VERSATILITY, BASKETBALL, MODERN DANCE, MINI DISCO, BALLET, GYMNASTICS AND OTHERS

**CREATIVE COURSES**  
CERAMICS, ART MIX, ANIMATED FILM AND OTHERS

KURZY JSOU PRO DĚTI JIŽ OD 3 LET FOR KIDS FROM 3 YEARS OF AGE

KURZY SE OTVÍRAJÍ OD 9. 1. 2012 KURZY PROBÍHAJÍ MEZI 15.00 – 18.00 CENA LEKCE OD 200 Kč

COURSES WILL START SINCE 9. 1. 2012 COURSES RUN BETWEEN 3 PM – 6 PM PRICE OF ONE LECTURE STARTS AT 200 CZK

Bezplatná předem: www.sokolovnapruhonice.cz +420 237 210 556 / info@sokolovnapruhonice.cz

Book ahead in advance: www.sokolovnapruhonice.cz +420 237 210 556 / info@sokolovnapruhonice.cz

www.sokolovnapruhonice.cz

## Tříkrálový průvod Všechromy

**Všechromy** – Jako tři králové Kašpar, Melichar a Baltazar navštívili krátce po narození Ježíše v Betlémě a přinesli mu zlato, kadidlo a myrhu, tak i rodiče a děti z mateřského centra Lodička prošli obec Všechromy. „Působíme zde velmi krátce a zpíváním koled na zápraží domů jsme chtěli „novým sousedům“ popřát krásný a šťastný nadcházející rok,“ sdělila nám Michaela Hupcejová. „V když se ohlédneme zpátky za minulým rokem 2011, musíme se v MC Lodička pochválit, jak velký skok se s námi uděl. Obecní úřad Strančice nám nabídl prostory ve Všechromech, kde

probíhala od března do listopadu rekonstrukce. Prozatím jsme mohli maminkám a dětem nabídnout kroužky a tvoření v prostorách na úřadě, za což jsme velice vděčné. Během toho roku jsme zvládli i plno mimořádných akcí: závody na kolech, čarodějnice, hry při Masopustu ve Svojsovicích, burzu oblečení, Anenskou pouť, Jablečné slavnosti, noční bojovku a další. V listopadu jsme se nastěhovali do připraveného podkroví ve Všechromech a v prosinci zahájili svoji činnost Mikulášskou. Všem přejeme hezký Nový rok 2012 a hodně zdraví a štěstí v tomto roce.“



## Těšte se na novou jídelnu

**Mukařov** – Obec Mukařov získala dotaci od Ministerstva financí na rozšíření školní jídelny. Přes počáteční zdržení vynucené řešením odvolání při výběrovém řízení na zhotovitele stavby, se stavební práce rozjely naplno a nová jídelna by měla od 1. 9. 2012 znovu zahájit svou činnost.

„Původní jídelna fungovala více než pět desítek let a technický stav již nevyhovoval dnešním platným normám. A jelikož předpokládáme, že počet dětí v našem regionu stále poroste, rozhodli jsme se pro radikální řešení jídelny stavebně i technologicky rozšířit a modernizovat. Celkové náklady projektu, vč. souvisejících vyvolaných investic, přesahují 14 mil. Kč, z čehož díky Ministerstvu financí bude více jak 12 mil. Kč hrazeno z dotace,“ informoval místostarosta Přemek Zima. „Během přestavby musela být jídelna umístěna do

náhradních prostor v místní sokolovně. Víme, že toto řešení je na hranici možností a že přináší mnoho komplikací, a proto patří velké poděkování učitelům, dětem, rodičům a také paním kuchařkám za trpělivost. Největší dík samozřejmě patří TJ Sokol Mukařov, který nám umožnil prostory používat.“

Díky nové jídelně bude mít škola zajištěnou stravovací kapacitu pro své žáky i v nastávajících letech, kdy lze vzhledem k demografickému vývoji předpokládat nutnost dalšího rozšíření mukařovské školy. Po rozšíření jídelny bude kapacita pro přípravu a výdej 580 jídel denně, při stavební připravenosti budovy na kapacitu až 700 jídel. Součástí projektu nové jídelny je i výdejna jídel pro veřejnost a možnost zásobování jiných zařízení a organizací, které v případě zájmu může být v souladu s podmínkami udržitelnosti projektu realizováno.“



## „MODRÉ DVEŘE“ hledají zkušené psychology, psychoterapeuty a sociální pracovníky

Nedávno jsme otevřeli dveře do roku 2012 a svým rodinám i přátelům jsme přáli mnoho zdraví. Mysleli jsme v uslovení tohoto přání i na zdraví psychické? Dle statistik v naší zemi přibývá počtu lidí, kteří vyhledávají pomoc u psychologa či u psychiatra. Velkou měrou za tím stojí stále se zmenšující ostych takového odborníka navštívit. Statistika hovoří o tom, že většina lidí, alespoň jednou v životě psychologa nebo psychiatra navštívili, třeba jen proto, aby se poradili s výchovou dětí, problémem v práci, v manželství, v rodině. Nemáme zábran podělit se s přáteli o tom, že máme střevní potíže, ale s psychickým onemocněním nebo s psychickým problémem v rodině se většinou nesvěřujeme. Bohužel nad takovýmto onemocněním stojí v naší společnosti v pozoru vtyčený prst ukazující si na ústa – pst, a tak stigma duševního onemocnění většinou zastihne nejen nemocného, ale často celou rodinu. Je stará pravda, že nemoci si nevybíráme, nemoci si vybírají nás. Těžko však si za dnešním pošklebkem, že našeho souseda trápí „schíza“ uvědomíme, že s něčím obdobným se zítra můžeme rvát i my, nebo naše děti, naši blízcí, naše rodina.

Projekt Modré dveře se nachází na náměstí Kostelce nad Černými lesy. Půvabný starý barokní dům s neodclonitelným kouzlem a ještě romantičtější zahradou, kterou se dostanete do „jiné dimenze“. Tak se také bude jmenovat galerie nacházející se ve stodole zahrady Modrých dveří.

Modré dveře nabídnou péči lidem s psychickým onemocněním, psychózou, lidem s duševním handicapem a v neposlední řadě poskytnout i psychologickou péči lidem z okolí, kteří mají například potíže s výchovou dětí, či jinými vztahovými problémy. Současně se v domě buduje veliký ateliér, kde se bude tvořit nejen v rámci arteterapií, ale také zde budou výtvarné kurzy pro děti i dospělé. Jsou zde prostory na cvičení, na výuku hudebních výchov a na mnoho dalších volnočasových aktivit. V přízemí se buduje příjemná kavárna, kde vás pozvou na domácí koláč a výbornou. V rámci sociální rehabilitace a pracovní terapie zde budou navíc pracovat i naši klienti. Na zahradě bude dětské hřiště a v „Jiné dimenzi“ by měly probíhat koncerty, výstavy, trhy a kulturní akce. Modré dveře budou mít co nabídnout pro všechny kolemjdoucí.

V současné době hledáme budoucí personál. Zkušené psychology, psychoterapeuty, sociální pracovníky a také finančního a projektového manažera. Máme již jistou databázi takovýchto odborníků, přes to stále vyhledáváme lidi zkušené v tomto oboru. Zájemci ozvěte se na níže uvedenou adresu.

Koncem Jana plánujeme otevření kavárny a v září tohoto roku přijde na řadu otevření odborné stránky Modrých dveří a všech volnočasových aktivit.

Mgr. Kateřina Siveková Křížáková, modredvere@seznam.cz, www.modredvere.cz



## Mistr hrál poslepu

**Pruhonice** – Knihovna Pruhonice uspořádala pro veřejnost simultánku s šachovým mistrem Zdeňkem Cholevou. Simultánku slavnostně zahájila po telefonu první dáma šachu – manželka manželka Garriho Kasparova. V rámci šachové exhibice mistr Choleva sehrál bleskovou partii proti třem zkušeným hráčům současně a také předvedl, že se dá hrát naslepo. Partii s vybraným hráčem dokázal dotáhnout do vítězného konce, aniž by se podíval na šachovnici. Šachový um s mistrem změřilo celkem 14 hráčů. V simultánce proti Zdeňkovi Cholevovi vyhráli dva hráči – Lukáš Cech a Tomáš Vavřinec (oba z Říčán). „Jsme potěšeni, že se akce líbila, přišlo hodně lidí a především, že nám do našeho šachového klubu přibylo pět nových členů,“ sdělil nám Vítězslav Praks. „Děkujeme šachovému klubu Říčany, za půjčení šachovnic a restauraci Pizza Colloseum, za poskytnutí prostoru.“

## Skvělé druhé místo

**Kostelec n.Č.L.** – Nejvyšší dlouhodobá soutěž orientačních běžců veteránských kategorií, Národní žebříček B-Čechy, do kterého je v konečném hodnocení započítáno pět největších bodových hodnocení každého závodníka z osmi zařazených závodů, přinesla významný úspěch zejména Janě Komersové, která v kategorii D40 obsadila skvělé 2. místo. Velmi dobré 7. místo v těžké kategorii patřilo Lence Čihákové. Dobře si vedli také další naši, kteří v konečném hodnocení byli klasifikováni v kategoriích D50 : 10. Jindra Havlíčková, H55 : 15. Drahomír Jun, H70 : 5. Vladimír Kalivoda a v H75 : 8. Viktor Kalivoda. (kal)

## Hledáme posily

**Kolovraty** – Nohejbalový oddíl sportovního klubu MAESTRO CLUB Kolovraty hledá hráče pro doplnění svého týmu, který nastupuje v pražské nohejbalové soutěži (2. třída krajské soutěže). Tréninky probíhají v zimní sezóně 2x týdně v kolovratské tělocvičně (Mírová 57/47) – v úterý (19:30 – 21:00) a ve čtvrtek (21:00 – 22:30). Případně je k dispozici i rekreační varianta pro hráče, kteří nenastupují v soutěži – v pátek (21:00 – 22:30). Více informací najdete na webových stránkách <http://www.maestroclub.cz> nebo u vedoucího oddílu Petra Součka (soucek@maestroclub.cz, 604 695 462).

## Je nejvyšší čas přihlásit děti do kurzů v SOKOLOVNĚ PRUHONICE!

Už jen pár míst zbývá ve sportovních a výtvarných kurzech pro děti. Proto se dlouze nerozmýšlejte a přihlaste své děti na recepci Sokolovny. Přijďte si společně s nimi vybrat sportovní nebo výtvarný kurz, ve kterém se vybijí a ještě zažijí spoustu zábavy se svými kamarády. Děti se mohou těšit na oblíbené kurzy jako Sportovní všestrannost, Atletika hrou, Základy gymnastiky, Balet, Pohádkovou jógu, Judo, Kickbox, Akrobatický rokenrol, Mini disco, Street dance, Keramiku, Výtvarný mix nebo na úplně novinky jako např. Skákání přes švihadlo pod vedením mistryně světa v této disciplíně!

Závazné registrace s platbou probíhají na recepci Sokolovny Pruhonice. Platby jsou možné hotově či kartou.

*Kolektiv sokolovny Pruhonice*

**FOTOGRAFICKÝ ATELIER KAPYBARA**

portrétní, rodinné, svatební a reportážní fotografie pro Vás

www.lucieprindisova.cz  
tel: 777 641073



# UPEVNĚTE ZDRAVÍ A OSVĚŽTE MYSL

Dokonalou relaxaci v příjemném prostředí vám nabízí nově otevřené wellness studio Bohemia v Říčanech.

Zákazníci čekají blahodárné procedury, které upevní zdraví a osvěží mysl. Dopřát si můžete pobyt v infra sauně, ve finské sauně, v himalájské solné sauně, v páře s bylinnými oleji, ve vířivce nebo vyzkoušet Kneippovu kúru (koupel nohou střídavě ve studené a teplé vodě) či bahenní zábal v parní lázni. Prostory wellness studia jsou luxusně zařízeny a umožňují příjemnou relaxaci – stěny jsou obloženy přírodním kamenem z Indie a solnými kameny, speciální osvětlení (chromoterapie) působí uklidňujícím dojmem. Dominantou relaxační místnosti s vířivkou, do které se každému klientovi napouští čistá voda bez chloru, je dokonalá imitace krbu s hořícími poleny. Každý host dostane kávu nebo čaj a malé občerstvení zdarma. Do relaxační místnosti si můžete objednat i láhev sektu a mísu s ovocem, což je skvělý tip, jak originálně oslavit Valentýna.

**Himalájská solná sauna** je ve svém principu úplnou novinkou na českém trhu. Ve srovnání s účinky klasické finské sauny zde navíc příznivě působí minerály a stopové prvky obsažené v soli, které se do těla dostanou přirozenou cestou. Himalájské solné sauny dobře snášejí lidé, kterým se v klasických saunách špatně dýchá. Důvodem



Procedury si můžete objednat pro 1 až 2 osoby nebo pro větší skupinu přátel. Vždy máte zajištěno soukromí.

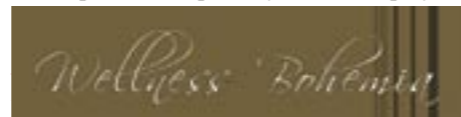
Každé pondělí je wellness určeno jen pro ženy za pouhých 150 Kč na hodinu.



tohoto účinku je fakt, že solná sauna obsahuje přirozenou vlhkost, která je regulována přírodními solnými kameny.

**Infra sauna** – infračervené paprsky pronikají hluboko a tím dochází kromě prohřátí kůže také tkání svalů a vnitřních orgánů. Dochází ke zvýšení srdečního objemu a rytmu, což působí jako vhodný trénink kardiiovaskulárního systému. Prohříváním v infrakabině se snižuje ztuhlost končetin, snižuje se svalové napětí, mírní se bolesti.

**Rassoul** – bahenní zábal kombinovaný s účinky parní lázně. Zábal se skládá z kvalitního jílu z Mrtvého moře. Díky pobytu v parní lázni dokonale pronikne do pokožky a neuzavře póry.



## VOLNÉ RADIKÁLY MOHOU ZA STÁRNUTÍ I NEMOCI

Existují různé metody, jak zpomalit stárnutí, získat mladistvý vzhled a také si zachovat zdraví. Magdalena Mikulandová vám nabízí novou anti-ageingovou metodu – která cíleně oddaluje stárnutí v těle, které není nezbytně nutné.

„Tato metoda řeší proces stárnutí na vědecké úrovni a vychází z odborných poznatků, že jedním z největších nepřátel lidského organismu jsou volné radikály, které napadají naše buňky“, vysvětluje Magdalena Mikulandová. „Vznik volných radikálů podporuje špatná strava, smog, stres. Volné radikály nejenže urychlují proces stárnutí, ale také se podílejí na celé řadě nemocí, jako je arterioskleróza, cukrovka, vysoký krevní tlak, Alzheimerova nemoc, astma a další.“

**Mohu svůj organismus před volnými radikály nějak chránit?**

Látky neutralizující účinek volných radikálů se nazývají antioxidanty a svou činností přispívají k ochraně imunitního systému. Jednotlivé složky antioxidantní skupiny se vzájemně podporují při potírání volných radikálů. Do této skupiny patří vitaminy A, B6, C, E a zinek, selen, Q10 a spousta

dalších vitamínů, minerálů, stopových prvků, mastných kyselin atd. Není však jednoduché všechny tyto látky „namíchat“ do optimálního koktejlu. Proto se se mnou přijďte poradit a společně připravíme plán, jak co neúčinněji zvýšit obranyschopnost organismu.

**Jak zjistím, jaká je úroveň antioxidantů v mém organismu?**

Měření antioxidantů (karotenoidů) v podkoží se provádí biofotonickým skenerem. Jedná se o neinvazivní, bezbolestnou metodu a výsledky jsou hotové za pouhé 2 minuty. Scanner využívá tzv. Ramanovu spektroskopii, která získala Nobelovu cenu a je uznávána ve vědeckých kruzích. Jakmile obdržíte svou hodnotu karotenoidů v kůži, můžeme začít pracovat na zlepšení a pravidelně sledovat účinky změny životního stylu.

**Jak mi můžete pomoci změnit životní styl?**

Během vstupního rozhovoru zjistím, čím svému zdraví škodíte a zkusíme pracovat na



nápravě. Upravíme jídelníček, pokud bude potřeba nastartujeme redukci váhy a také doporučím nevhodnější „antioxidační“ doplňek stravy. Díky této metodě si upevníte zdraví, prodloužíte aktivní věk, získáte novou energii a v neposlední řadě budete vypadat mladě a svěže.

Tato metoda je vhodná i pro muže. V mé ordinaci každému zaručím soukromí a diskretnost. Pánové se tedy nemusí obávat, že budu jejich zdravotní stav probírat v místnosti plné žen.

**Magdalena Mikulandová je majitelkou Studia pro ženy, kde pečuje o ženy všech věkových kategorií. Poskytuje odborné a specializované služby v porodnictví a gynekologii, dietologii, ale i speciální metodu léčení funkční ženské sterility. Kontakt: Husova 6, Říčany, tel.: 725 742 019.**

## Ski areál MONÍNEC NEJBLÍŽE NA LYŽE!

Lyžařský areál Monínec již zahájil letošní zimní sezonu. Přestože si lyžaři na kvalitní sněhové podmínky museli tento rok počkat déle než v jiných letech, na začátku února panují na Monínci ideální podmínky pro lyžování. Návštěvníci mohou letos využít také speciální akce pod názvem “Lyžuj a máš jídlo zdarma” - v příjemné restauraci dostane jídlo zdarma každý, kdo si zakoupí dva celodenní skipasy.

### Služby na vysoké úrovni

Hlavní sjezdovka, kterou obsluhuje moderní čtyřsedačková lanovka, si užijí zejména středně pokročilí lyžaři. Zajímavá je především svojí délkou 1 200 metrů a převýšením, které činí 218 metrů. Monínec si oblíbily také rodiny s dětmi. Důvod je zřejmý – služby na takové úrovni nenajdete v žádném jiném lyžařském areálu v okolí. V samoobslužné restauraci alpského typu si můžete vybrat ze široké nabídky dobrých jídel. Pro děti je k dispozici lyžařská školička s pojízdným kobercem, který patří mezi nejdelší v celé ČR, doslova “vyřádit” se pak mohou děti i dospělí na zimní tubingové dráze. Večer je celá sjezdovka osvětlená a stává se ideálním místem k aktivnímu odpočinku i pro ty, kteří chodí přes den do práce. Parkoviště je přímo v areálu a je zdarma, půjčovna a servis lyží se nachází pod restaurací.

Další překvapení čeká návštěvníky od léta. Těšit se mohou na nový hotel Montana\*\*\* s wellness centrem, kde se bude nacházet bazén s vířivkou, sauna, relaxační zóna s širokou nabídkou masáží, ale také malá tělocvična. Nezapomenutelný výhled z terasy restaurace do otevřené krajiny si prostě nesmíte nechat ujít!



### AKCE 2 Skipasy a jídlo zdarma

Poukázku na jedno teplé jídlo získáte v rámci zimní marketingové kampaně zakoupením jednoho z balíčků v centrální pokladně u nástupu na lanovou dráhu:

- 1) Dva jednodenní skipasy pro dospělé osoby.
  - 2) Dva jednodenní skipasy pro děti do 14 let.
  - 3) Jeden jednodenní skipas pro dospělou osobu a jeden jednodenní skipas pro dítě do 14 let. (Jednodenní skipas 9 -16 hod.).
- Poukázku nelze kombinovat s jinými slevami či akcemi. Za poukázku obdržíte v restauraci M2 jedno jídlo zdarma (hlavní chod bez polévky). Poukázka platí jen v den jejího získání u centrální pokladny.

Více informací na [www.moninec.cz](http://www.moninec.cz)





## Znáte ASX?

Ambiciózní nováček, který si získal srdce motoristů na celém světě. ASX své majitele rozmazluje nečekaným komfortem, kvalitními materiály či třeba špičkovým audiosystémem.

Důvodů, proč přemýšlet o koupi vozu ASX, je celá řada. Jedním z nich je velmi přijatelná cena. Naprosto unikátní typ diesellového motoru s variabilním časováním a nejnižším kompresním poměrem vám zaručí tichý chod, nízkou spotřebu a větší spolehlivost. Kombinovaná průměrná

spotřeba u benzínového motoru 1,6 Mivec činí 5,9l/100km a u turbodieselu 1,8Di-D Mivec dokonce jen 4,8l/100km. Dále se ASX může vytáhnout systémem pohonu všech čtyř kol s volitelnou volbou režimů. Technologie AS&G velmi účinně automaticky vypíná motor, když ho zrovna nepotřebujete a zase ho zpět automaticky zapne. V základu je devět airbagů, nouzový brzdový asistent a asistent rozjezdu do kopce, který nám nedovolí při rozjíždění v kopci couvnout.



Existuje celá řada dalších předností a skvělých vlastností tohoto vozu, se kterými Vás velice rádi seznámíme u nás na prodejně

### A proč zrovna u Golc Car?

Jsme autorizovaný prodejce a opravce Mitsubishi s více než dvacetiletými zkušenostmi. V širokém okolí máme nejlevnější sazbu za hodinu práce, a přitom zde na jednom místě najdete kompletní servis pro Váš vůz. V našem areálu disponujeme velmi dobře vybavenou mechanickou dílnou, klempírnou s rovnacím rámem, kvalitní autolakovnou, pneu servisem a mimo jiné u nás můžete doplnit pohonné hmoty a vy-

datně se občerstvit. Pro majitelé starších vozů Mitsubishi máme zvýhodněné nabídky nákupu náhradních dílů. Ovšem nejedná se pouze o značku Mitsubishi, které poskytujeme servis. Jsme schopni opravit jakékoliv auto za velmi příznivé ceny! Máme i vlastní odtahovou službu NONSTOP na tel.: 603 722 722.

**Kontakt: GOLC CAR s.r.o.**  
Hlavní 195, areál čerpací stanice Benzina, Světlá, tel.: 323 602 917, 603 876 394, e-mail: prodej@golccar.cz, www.mitsubishi-golc.cz



## Nabízíme kvalitu a krátké dodací lhůty

Přemýšlíte o nové dřevěné pergole, prolézačce pro děti, přístřešku pro auto nebo o zahradním domku, ale nemáte chuť v tomto počasi objíždět nejrůznější firmy a porovnávat ceny? Nyní můžete plánovat a vybírat v pohodlí svého domova. Stačí využít služeb internetového obchodu DŘEVO PRO DŮM, který nabízí širokou nabídku výrobků ze dřeva, a to pro venkovní i vnitřní využití.



INTERNETOVÉ STRÁNKY JSOU VELMI PŘEHLEDNĚ ROZDĚLENY DO KATEGORIÍ:

- Zastřešení teras, pergoly a altány;
- Stání pro auta – carporty;
- Dřevěné domky a chaty;
- Dřevěné domky na náradí a k bazénu;
- Zábradlí, ploty, branky, lávky;
- Dřevěný nábytek venkovní;
- Pro děti.

„Internetový obchod je součástí firmy s dlouholetou tradicí Dřevěné konstrukce s. r. o., Sedlčany. A právě díky dlouholetým zkušenostem, profesionálnímu zájmu a moderním technologiím nabízíme našim zákazníkům tu nejlepší kvalitu,“ říká ředitel a jednatel společnosti Jaroslav Hořejší. „Používáme dobře vysušené a kvalitní dřevo, které poctivě, řemeslně zpra-

cováváme. Konstrukce jsou vyrobené z masivních hranolů, jenž zaručují dobrou stabilitu a stoprocentní bezpečnost výrobků. Za své zboží ručíme a poskytujeme dvouletou záruku.

V našem internetovém obchodu si můžete v klidu prohlédnout bohatou nabídku a vybrat si. Pokud si budete přát jiné rozměry, než jsou uvedeny v nabídce, budeme se vám snažit vyhovět. V případě zájmu technici přijedou k vám domů a poradí vám přímo na místě. Velkou výhodou našeho internetového obchodu jsou velmi krátké dodací lhůty – zboží vám dovezeme do 14 dnů. Zboží dopravíme na jakékoliv místo po celé ČR a po dohodě nabízíme možnost montáže a dalších povrchových úprav.“

Internetový obchod  
**www.drevoprodum.cz**  
Kontaktní telefon: 606 076 736.

## PÉČE O STROMY

veřejná zeleň, zahrady, parky, památné stromy

- prořezávání
- rizikové kácení
- štěpkování

Jan Procházka – Struhařov

724 111 545  
737 408 696



Nová ZAFIRA TOURER

## VÍCE PROSTORU PRO ŽIVOT.



Wir leben Autos.

AUTO-STAIGER CZ a.s.

Černokostelecká 621/122, Praha 10  
Tel.: +420 724 062 652  
prodej.opel@auto-staiger.cz

[www.auto-staiger.cz](http://www.auto-staiger.cz)



Časopis Zápraží ke stažení v elektronické podobě na: [www.zaprazi.eu](http://www.zaprazi.eu)

- Nový motor Duratorq
- Výkon od 100 k
- Točivý moment od 310 Nm
- 6stupňová převodovka
- Systém Stop-Start
- Regenerativní dobíjení baterie
- Financování Ford Credit



Výhodný byl vždy. Teď ještě víc.  
Cena 339 990 Kč\* a nejnižší provozní náklady.

Spotřeba pouhých 6,7 l/100 km a minimální provozní náklady 2,99 Kč/km podle studie Dekra dělají z Fordu Transit nejspornější dodávku ve své třídě.

- Připočítejte bezkonkurenční cenu 339 990 Kč\* a řadu dalších výhod:
- nový motor Duratorq s výkonem od 100 k a točivým momentem od 310 Nm
  - šestistupňová převodovka
  - úsporný systém Stop-Start
  - elektronický stabilizační program ESP
  - vyhřívané čelní sklo
  - při akontaci 20 % financování Ford Credit s nulovým navýšením

FORD TRANSIT

2,99 Kč/km

NEJNIŽŠÍ PROVOZNÍ NÁKLADY

DEKRA

Na nabídce se podílí FORD MOTOR COMPANY, s.r.o., společně s participujícími autorizovanými partnery Ford. Navštivte prodejce Ford, [www.ford.cz](http://www.ford.cz) nebo volejte bezplatnou infolinku 800 555 109. Nabídka financování platí pouze pro podnikatelské subjekty. Obrázek je pouze ilustrační. Číslo studie Dekra 11084005-01-024-10-4. \* Uvedená cena je bez DPH.



[www.autopalace-ford.cz](http://www.autopalace-ford.cz)

AutoPalace  
Spořilov

Auto Palace Spořilov, s. r. o.  
Na Chodovci 2457/1, 141 00 Praha 4  
Tel.: +420 296 574 860-4, 296 574 888



**ZAVA & COMP**  
Ing. Jiří Zavadil  
**HARDWARE - SOFTWARE**  
● POČÍTAČE ● MODERNIZACE PC  
● PRODEJ A SERVIS ● PŘIPOJENÍ NA INTERNET  
Lipanská 769, 251 01 Říčany  
tel: 323 604 238, mobil: 603 486 362  
info@zavacomp.cz  
www.zavacomp.cz

**STAVEBNÍ FIRMA PROCE**  
Ing. Zdeněk Černovský, Ph.D.  
**STAVBY**  
rekonstrukce a zateplování  
Tel. 602 183 054  
**STAVEBNÍ DOZOR**  
PRO VAŠI STAVBU  
Tel. 312 315 211  
**SPRÁVA a ÚDRŽBA**  
VAŠÍ NEMOVITOSTI  
Tel. 312 315 212  
**SHÁNÍM** řemeslníky  
stavebních profesí  
Tel. 312 315 213  
Podporujeme projekty neziskových organizací  
www.procestavby.cz

**KAMENICTVÍ SVOJETICE**  
*Vám nabízí tyto služby:*  
- výroba pomníků, rámu a pomníkových dílů z přírodního kamene dle požadavků zákazníka  
- výroba krycích desek  
- zhotovení parapetů, schodů, obkladů z přírodních materiálů  
- opravy starých pomníků včetně přebroušení  
- prodej svítilen, váz a náhrobních doplňků včetně montáže  
- osazovací práce a doprava zajištěny  
**OBJEDNÁVKY:**  
osobně: Po - Pá 6:30 - 15:00 v provozovně ve Svojeticích  
telefonicky: 323 660 252, 323 660 233 večer, 602 304 946 - p. Jordan  
POROVNEJTE NAŠE CENY S KONKURENCÍ NEPLAŤTE VÍC NEŽ MUSÍTE

**Malířské a lakýrnické práce**  
Tomáš Drahotínský  
Říčany - Pacov  
tel.: + 420 607 176 827  
e-mail: dratom@volny.cz

**Autoopravna Hrusice**  
**AUTOSERVIS - PNEUSERVIS**  
Osobní automobily a dodávkové vozy  
- mechanické práce  
- opravy a výměna brzd  
- opravy a výměna výfuků  
- výměna a kontrola provozních kap.  
- zabezpečení vozidel  
- montáž autodoplňků  
- výměna autoskel  
- pneuservis  
- servis a dezinfekce klimatizací  
- příprava a zajištění STK  
Provozovna:  
Hrusice 254, 251 66  
Provozní doba: po telefonické dohodě non-stop  
telefon: 737 612 737  
www.autoopravna-hrusice.cz  
info@autoopravna-hrusice.cz

**AUTOSKLO VOJKOV**  
Při výměně čelního skla finanční příspěvek na pohonné hmoty  
tel.: 777 268 919  
www.vojkov.eu

**CEKMIL** KOMPLETNÍ DAŇOVÝ A ÚČETNÍ SERVIS  
KOMPLETNÍ DAŇOVÝ A ÚČETNÍ SERVIS  
KONTROLA ÚČTŮ  
- zpracování účetnictví  
- daňová evidence  
- DPH  
- mzdy  
- personalistika  
Kontakt:  
Soňa Miláčková  
účetní asistent cert. 4354  
Hlubočinka 1005, Sulice  
e-mail: cekmil@centrum.cz  
tel. 603 760 641  
www.ceknil.cz  
**SUCHÉ PALIVOVÉ A KRBOVÉ DŘEVO**  
PELETY A BRIKETY  
Štěpkování větví do průměru 10 cm  
Sklady-odběrná místa:  
Prusice (tel. 608 302 917)  
Všestary (tel. 777 280 341)  
Otevírací doba: Po-Pá: 7-17 So:7-13  
Geník: www.broukal.cz  
**POHODIČKA**  
\* moravská sudová vína  
\* klobásky \* valašská slivovice  
\* sýrové speciality \* dorty a zákusky  
Kutnohorská 98, Louňovice, 776 669 961  
PO-PA 13.00-19.00  
SO 10.00-16.00 NE ZAVŘENO

**KOMÍNY**  
Stavební komínové systémy  
**ZA ROZUMNOU CENU**  
Sestava: komínové tvarovky, šamotové vložky, šamotová odbočka šikmá nebo kolmá, šamotová tvarovka pro komínovou dvířka, komínová dvířka, kondenzační miska, izolace, lepidlo na šamot, betonová krycí deska, krycí konus se stříškou  
Cena s DPH 20% - KOMÍN DN 200 mm, odbočka 90°:  
Výška H= 6 m: 13 200 Kč H= 8 m: 17 235 Kč  
www.kominy-kominy.cz, 602 532 117  
Nová Lipová 638, Velké Popovice

**ČALOUNICTVÍ**  
Josef Vávra  
tel.: 603 301 565  
733 299 549  
veškeré čalounické práce  
www.calounik-vavra.cz

**europalivo** S. r. o.  
Všechromy HALA 1  
Dálnice D1 Exit 15  
**STAVEBNÍ ŘEZIVO**  
Krovy, hoblo program, OSB desky, MFP panely, palubky, lišty, plotovky, KVH hranoly  
palubky od 99 Kč/m<sup>2</sup> vč. DPH  
**KRBOVÉ DŘEVO**  
CELOROČNÍ PRODEJ  
EKOLOGICKÝCH BIOBRIKET A PELETEK  
PERGOLY  
ZAHRADNÍ DOMKY  
AUTODOPRAVA HR  
312 310 773  
774 505 111  
774 605 111  
www.europalivo.cz  
europalivo@europalivo.cz

**INSTALKLUB** Vančura  
SOLÁRNÍ SYSTÉMY  
VODOINSTALACE  
TOPENÍ  
ČERPACÍ TECHNIKA  
TEPELNÁ ČERPADLA  
ČIŠTĚNÍ STUDNÍ  
AUTOMATICKÉ ZÁVLAHY ZAHRAD  
Tel: 603 525 617  
Email: vancura.m@quick.cz  
www.instalklub.praha-cz.com

bazény  
**waterair**  
www.waterair.cz  
170 modelů a více než 200 000 variant!  
**Bazén přesně podle Vašich představ**  
*Bazény v luxusu*  
  
Vyžádejte si svůj katalog ZDARMA!  
Přijďte se k nám podívat.  
Showroom Bazény WATERAIR s.r.o.  
Úvalská 593, 251 01 Říčany  
tel.: 323 601 998  
info@waterair.cz  
www.waterair.cz  
■ správný čas se rozhodnout  
■ odborné poradenství u Vás doma  
■ splněné přání pro celou rodinu  
17 let v ČR



SIMPLY CLEVER

ŠKODA



## Nová ŠKODA Citigo Život v pohybu



Staňte se skutečnými pány svého času s novým vozem ŠKODA Citigo. Užívejte si prostor, komfort a bezpečí velkého vozu při nízké spotřebě a překvapivé manévrovatelnosti. Do centra, na nákupy nebo do přírody se tak nyní můžete vydat, kdykoliv chcete a potřebujete.

Na předváděcí jízdu Vás zve Váš autorizovaný prodejce vozů ŠKODA **TUKAS a.s.**

Kombinovaná spotřeba a emise CO<sub>2</sub> modelu ŠKODA Citigo: 4,5-4,7 l/100 km a 105-108 g/km 

Váš autorizovaný prodejce vozů ŠKODA:

**TUKAS a.s.**

K Hrušovu 344/6

102 00 Praha 10 - Štěrboholy

Tel.: 267 229 310, 606 688 232

Email: skoda@tukas.cz

www.tukas.cz

**TUKAS**

Již za  
**389 900 Kč**



Již za  
**224 900 Kč**

Již za  
**279 900 Kč**



Již za  
**329 900 Kč**

Zimní nabídka OPEL

# MRAZIVĚ VÝHODNÁ. CHLADIVĚ UKLIDŇUJÍCÍ.

Skvělá auta, skvělá výbava, skvělá cena.



**6** let  
záruka\*

Opel Finance



Wir leben Autos.

\* Dvouletá výrobní zákonná záruka a dále čtyřletá smluvní záruka Opel ve spolupráci se společností CG Car Garantie Versicherungs-AG. Smluvní záruka Opel je poskytována bezplatně dealerem Opel. Kombinovaná spotřeba a emise CO<sub>2</sub>: 4,1-7,7 l/100km a 109-174 g/km. Lednová nabídka Opel platí u všech participujících dealerů Opel. Zobrazené modely jsou pouze ilustrativní.

**Auto Palace Spořilov, s. r. o.**

autorizovaný dealer Opel, Na Chodovci 2457/1, 141 00 Praha 4

tel.: 296 574 550-2, e-mail: info@autopalace.cz, www.autopalace-sporilov.cz

**AutoPalace**  
Spořilov